



n e o h e d o n i s m 1

SEENISCO
LIGHT & SHADE, A S
EXPERIENCE

HANDS
FOR SEE
EYES FOR
TOUCH
SURPRISE
EYES

NEO HEDONISM
collection

NEO HEDONISM
collection

DESIGN

BEAUTY IS A CONCEPT TRANSLATED INTO A TANGIBLE OBJECT TO BE EXPERIENCED NOT ONLY VISUALLY BUT ALSO THROUGH THE OTHER SENSES. THIS IS WHY PETRA ANTIQUA HAS CREATED SEDUCTIVE NEW RAISED SURFACES THAT CHANGE APPEARANCE WITH CHANGING RATIOS OF LIGHT AND SHADOW AND ALSO OFFER A PLEASANT SOFTNESS TO THE TOUCH THAT GIVES YOUR MODERN INTERIOR A TRULY UNIQUE NUANCE OF SENSUALITY AND MAGIC.

THE PERCEPTION OF WHAT WE SEE ENHANCED BY THE PRECIOUS PLEASURE OF TOUCH. CHARM TO GAZE UPON, BUT ALSO TO GRAZE AGAINST AND CARESS FOR NEW EMOTIONS EVERY TIME.

LOOK
AND

NO
TO

LA PERCEZIONE DI CIÒ CHE SI VEDE, ARRICCHITA DAL PIACERE DI UNA PREZIOSA SENSAZIONE TATTILE. UN FASCINO DA GUARDARE, MA ANCHE DA SFIORARE E ACCAREZZARE, PER OTTENERE OGNI VOLTA EMOZIONI NUOVE.

IL BELLO È UN'IDEA CHE SI TRADUCE IN OGGETTO CONCRETO, DA VIVERE NON SOLAMENTE ATTRAVERSO LO SGUARDO MA DA ESTENDERE AD ALTRI SENSI. È PROPRIO PER QUESTO CHE PETRA ANTIQUA HA CREATO NUOVE, SEDUCENTI SUPERFICI IN RILIEVO, CHE CAMBIANO ASPETTO A SECONDA DEL RAPPORTO TRA LUCE ED OMBRA E CHE OFFRONO INOLTRE UN MORBIDO PIACERE AL TATTO. PER DARE ALLE AMBIENTAZIONI CONTEMPORANEE UN TOCCO DAVVERO UNICO DI SENSUALITÀ E DI MAGIA.

TOUCH

04 NEO HEDONISM
collection

SEDUCING

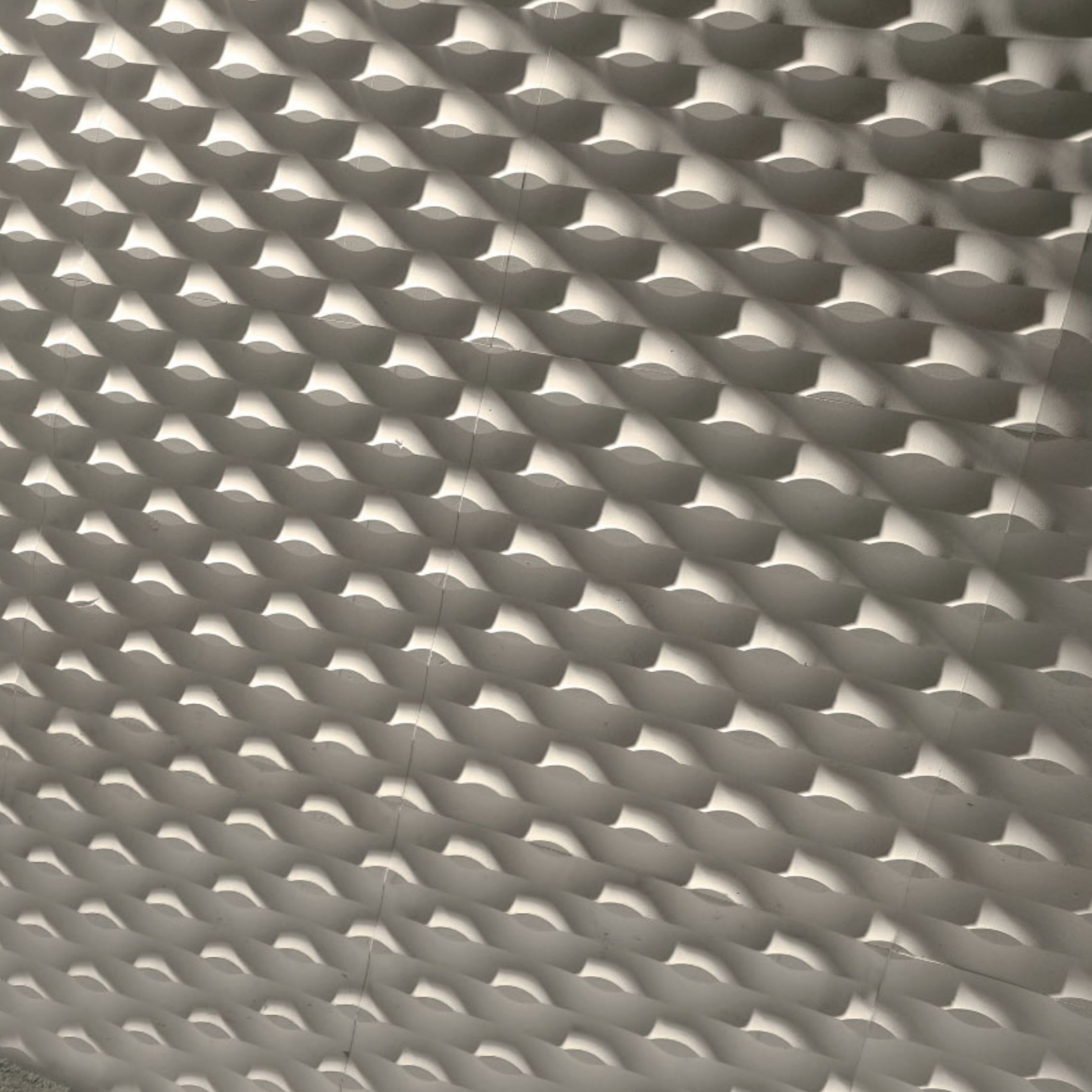
giunko CM 60 x 60 x 2 - 24"x 24"x 3/4" BLAZE

SURFACES





06 NEO HEDONISM
collection

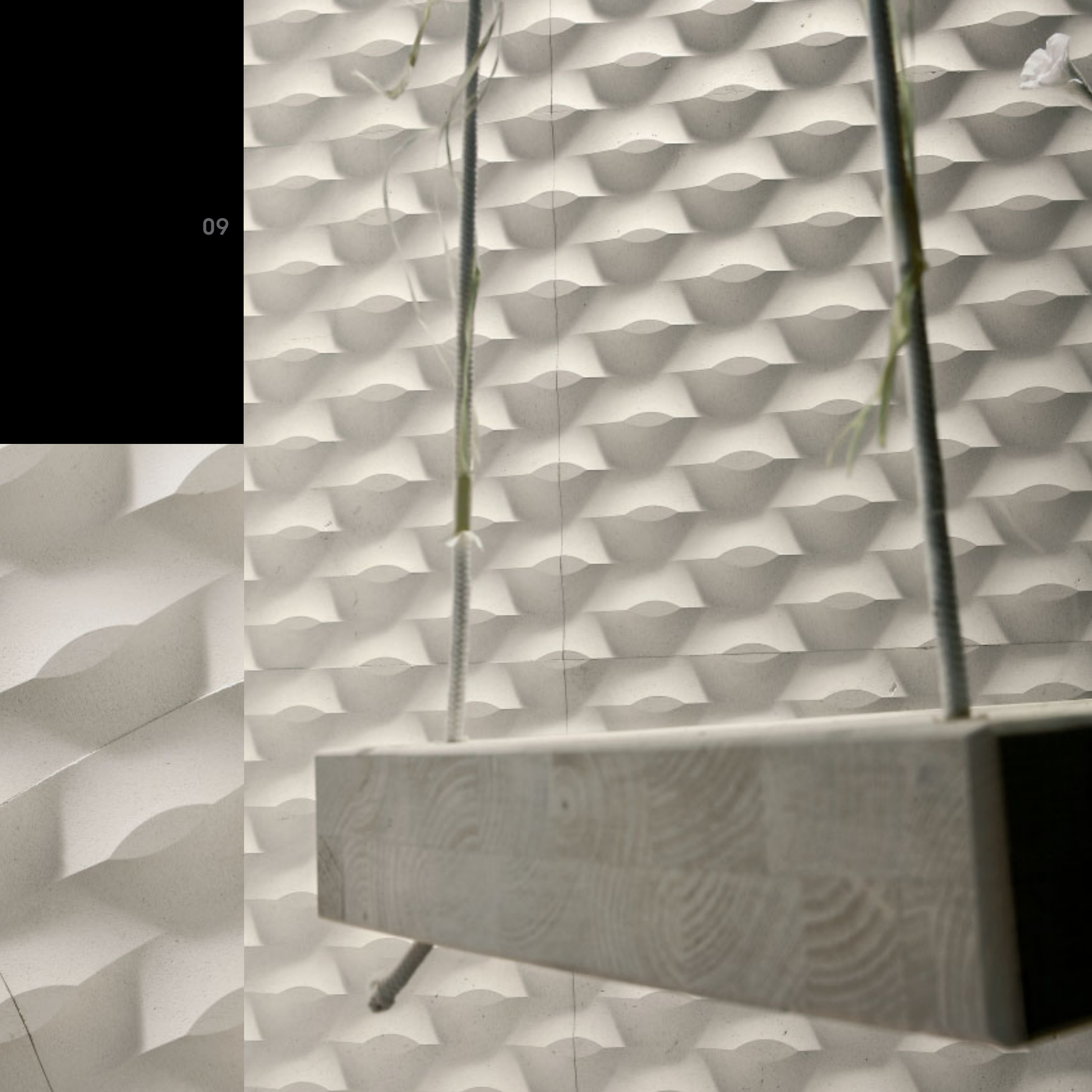


08 NEO HEDONISM
collection

giunko CM 60 x 60 x 2 - 24"x 24"x 3/4" BLAZE



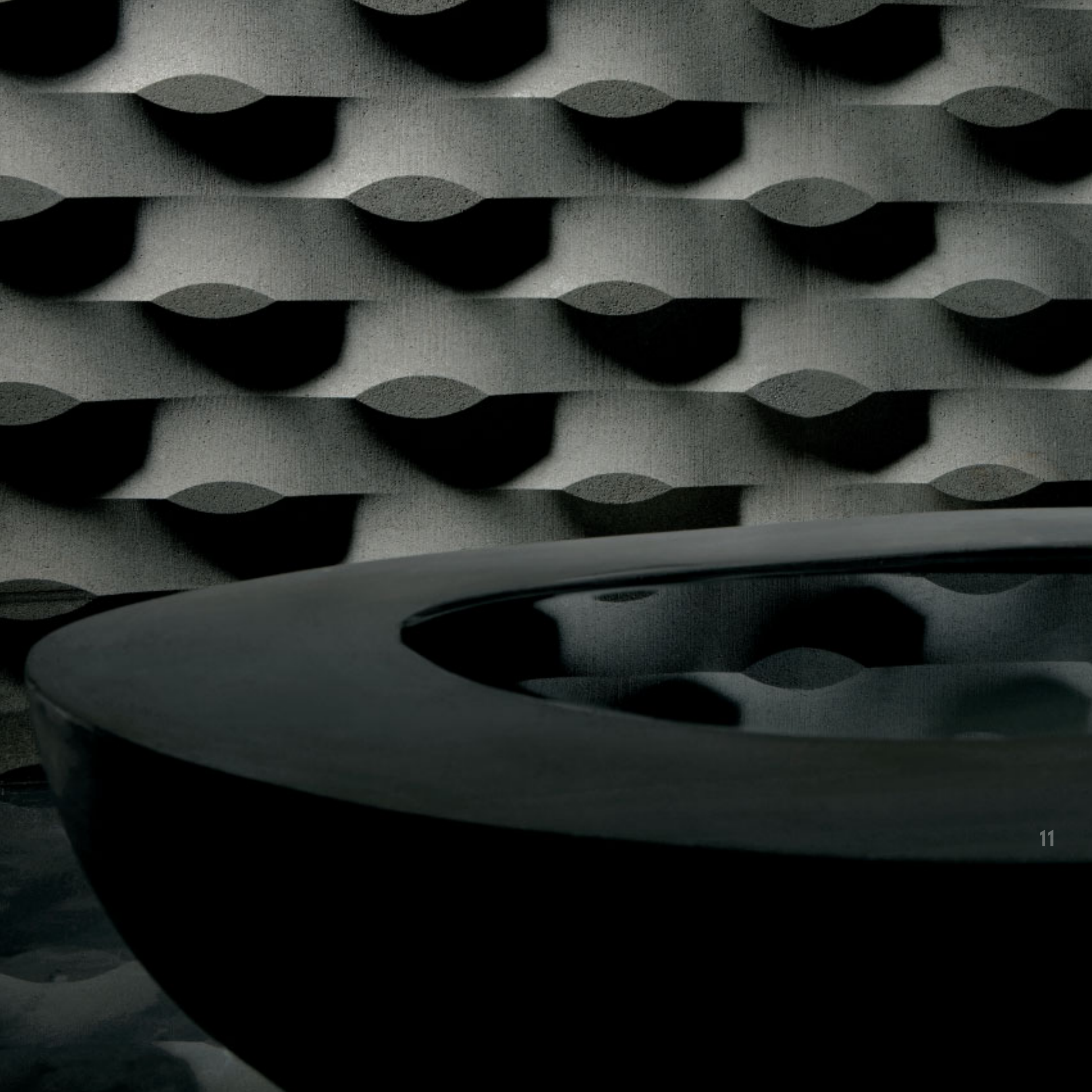
09





THE EXCLUSIVE SIGN OF BEAUTY THAT COMES
FROM THE CRAFTSMAN'S LOVE FOR EVERY DETAIL.

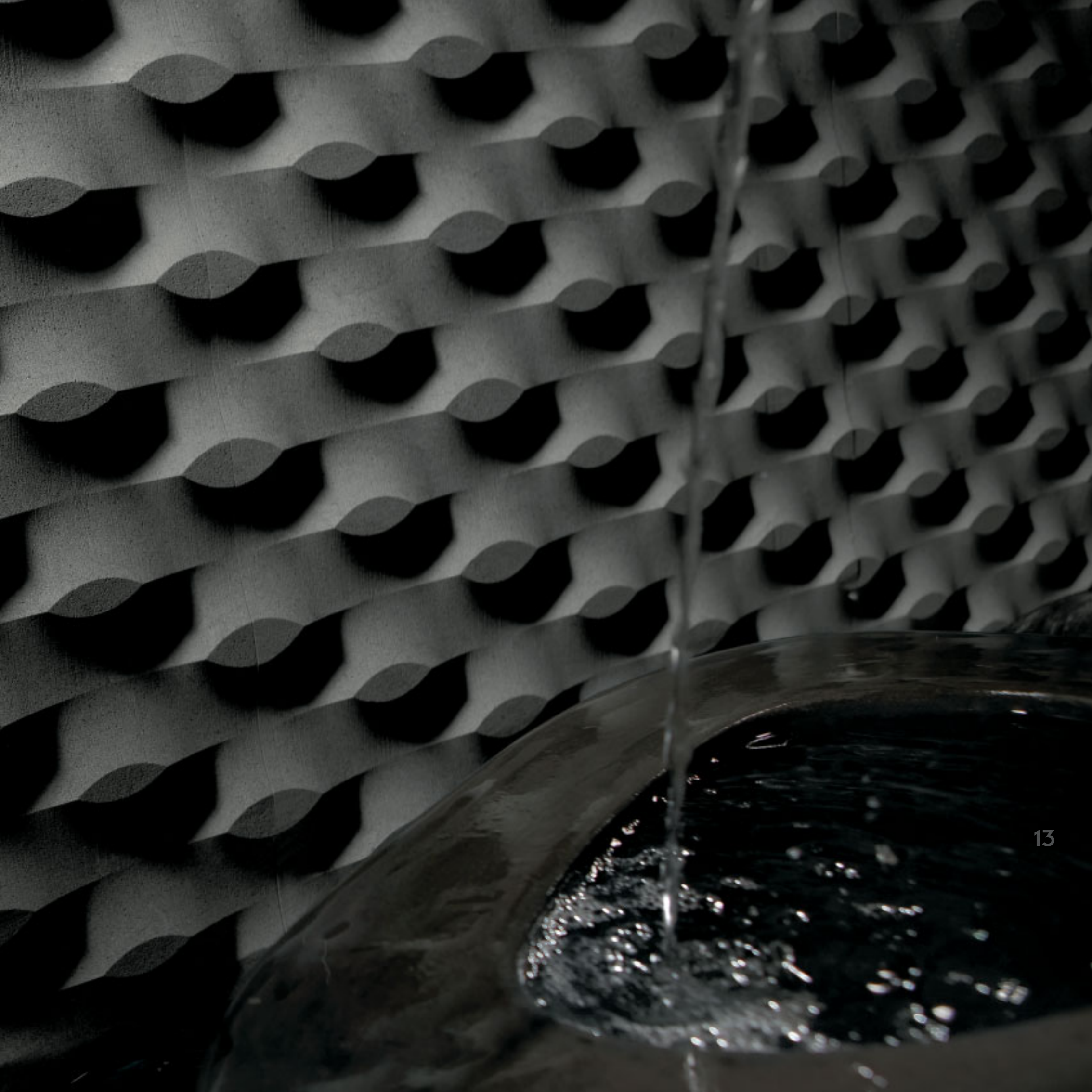
giunko CM 60 x 60 x 2 - 24"x 24"x 3/4" SHADE





12 NEO HEDONISM
collection

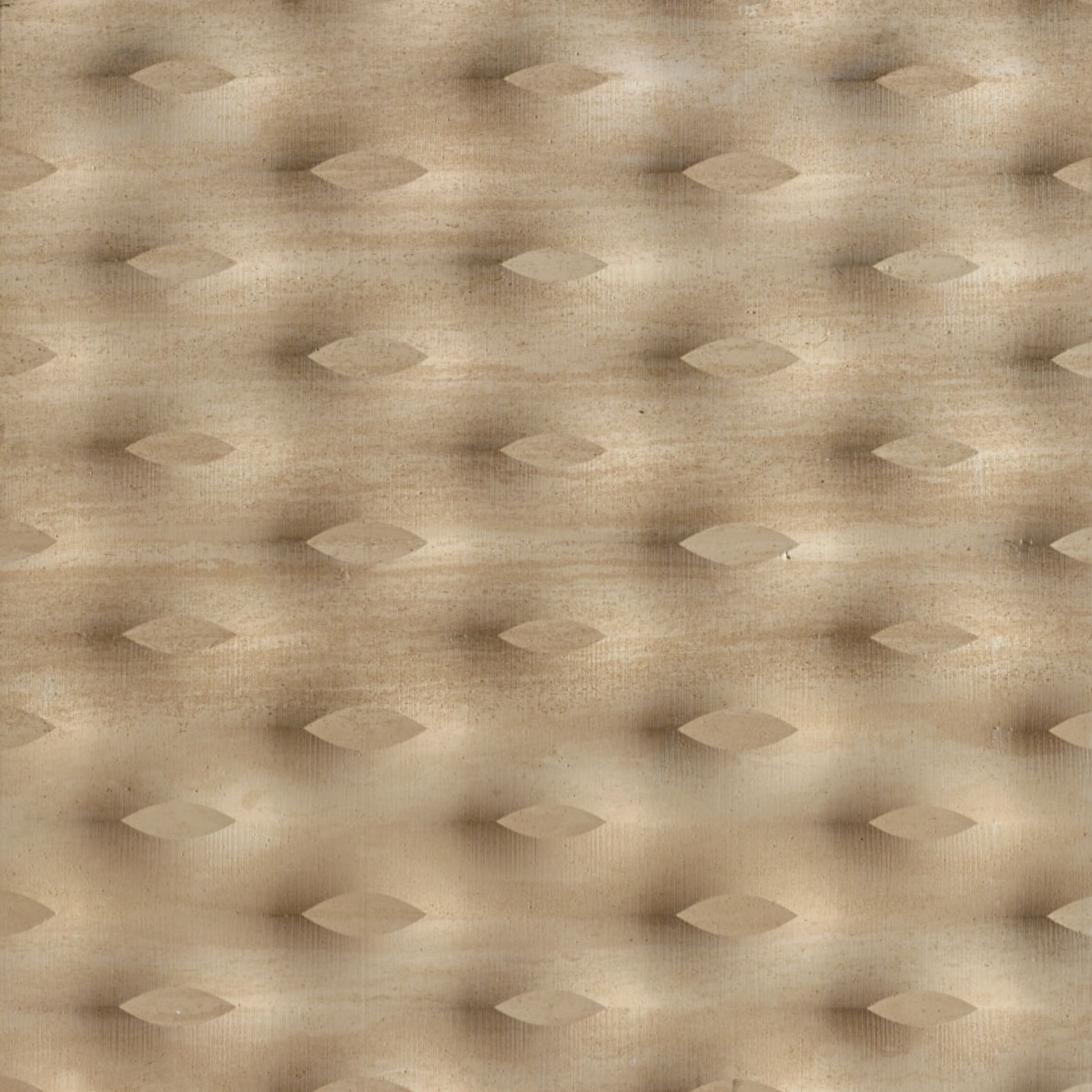
giunko CM 60 x 60 x 2 - 24"x 24"x 3/4" SHADE



14 NEO HEDONISM
collection

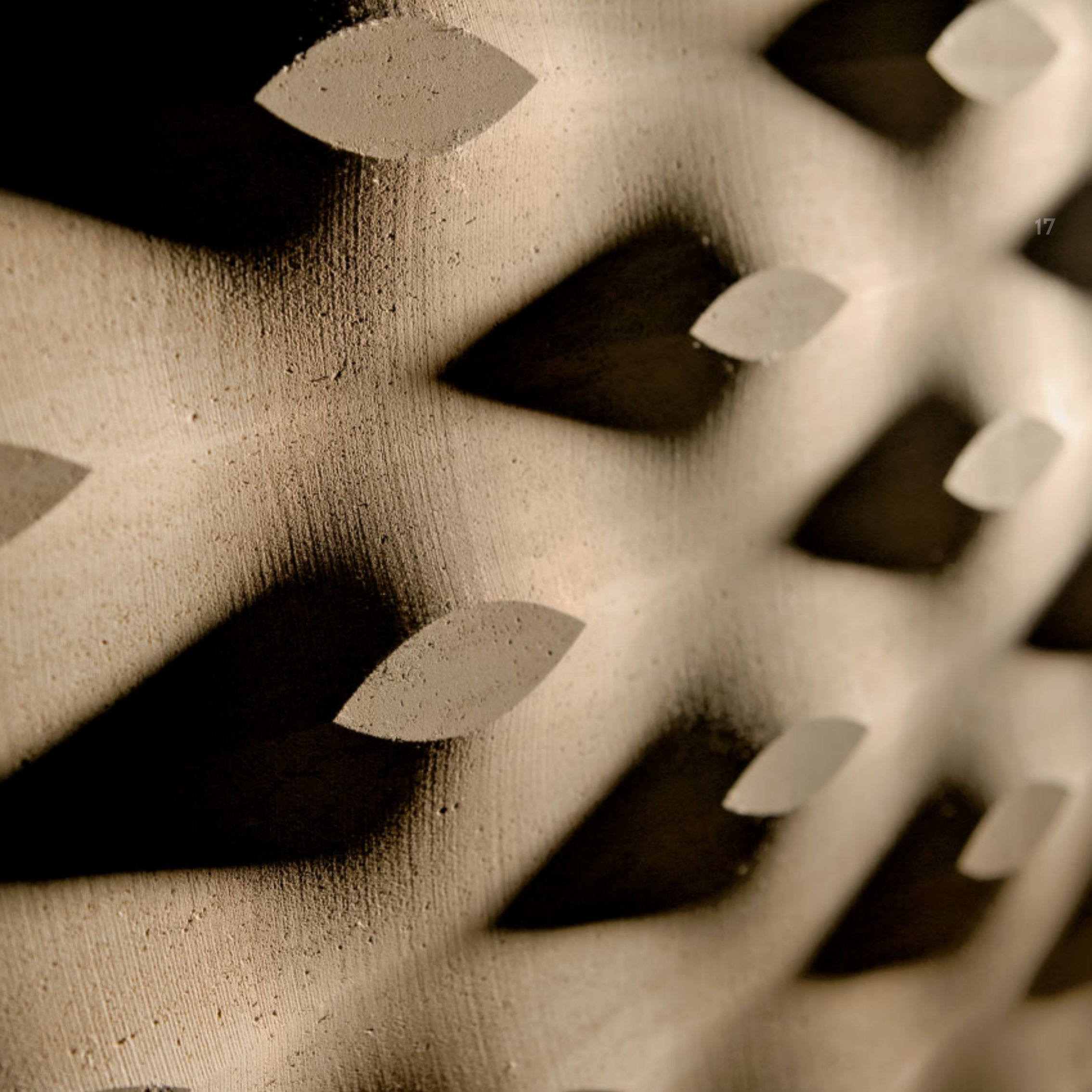
LOOK

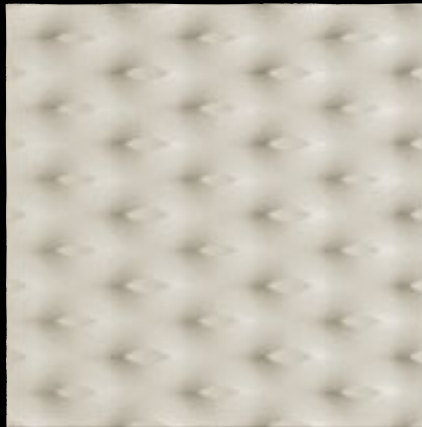
giunko CM 60 x 60 x 2 - 24"x 24"x 3/4" COHIBA



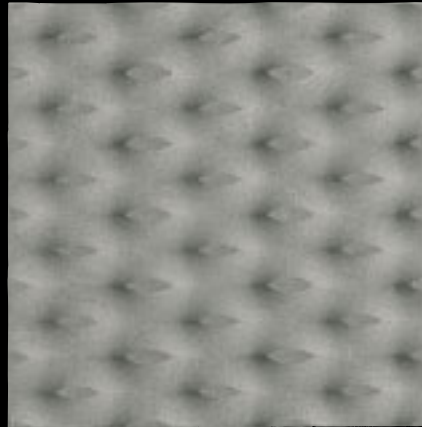
16 NEO HEDONISM
collection



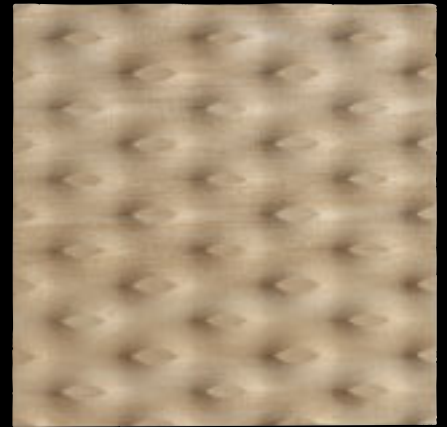




CM 60 x 60 x 2 - 24"x 24"x 3/4" BLAZE



CM 60 x 60 x 2 - 24"x 24"x 3/4" SHADE



CM 60 x 60 x 2 - 24"x 24"x 3/4" COHIBA

20 NEO HEDONISM
collection

GEOMETRY OF LIGHT

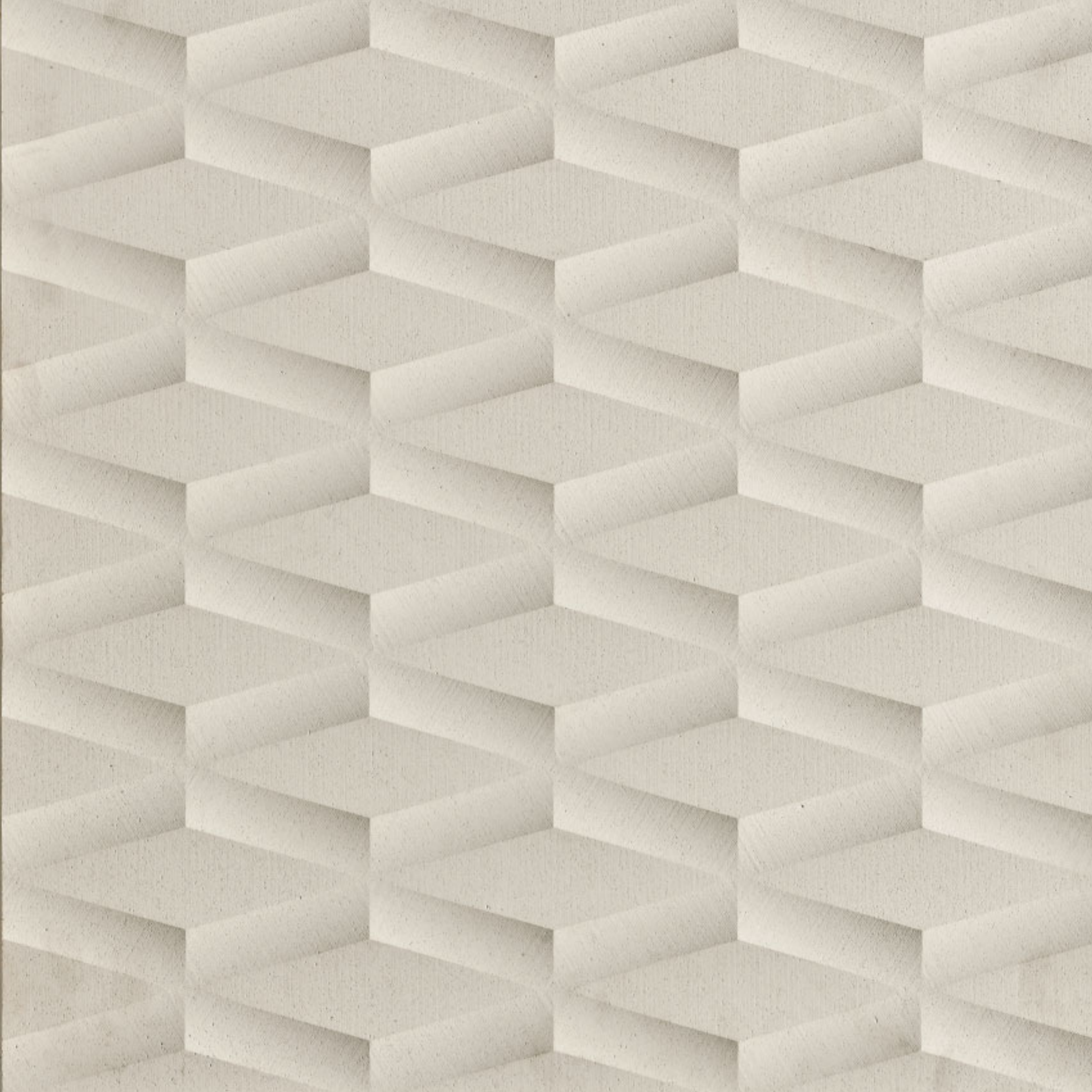
kariota CM 60 x 60 x 2 - 24"x 24"x 3/4" BLAZE



22 NEO HEDONISM
collection

LOOK

kariota CM 60 x 60 x 2 - 24"x 24"x 3/4" BLAZE





25 NEO HEDONISM
collection

PLASTIC AND MATERIAL EFFECTS.

kariota CM 60 x 60 x 2 - 24"x 24"x 3/4" COHIBA



26 NEO HEDONISM
collection



SPACES TRANSFORMED BY MATERIAL THAT
LETS LIGHT PLAY THE STARRING ROLE.

NEO HEDONISM
collection 27

kariota CM 60 x 60 x 2 - 24"x 24"x 3/4" SHADE







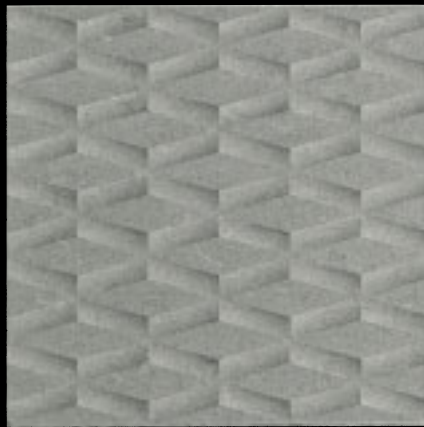
NEO HEDONISM
collection 29

kariota

CM 60 x 60 x 2
24" x 24" x 3/4"
SHADE



CM 60 x 60 x 2 - 24"x 24"x 3/4" BLAZE



CM 60 x 60 x 2 - 24"x 24"x 3/4" SHADE



CM 60 x 60 x 2 - 24"x 24"x 3/4" COHIBA

32 NEO HEDONISM
collection

bark CM 60 x 60 x 2 - 24"x 24"x 3/4" COHIBA

THREE-
DIMENSIONAL
SURFACES





34 NEO HEDONISM
collection





bark CM 60 x 60 x 2 - 24"x 24"x 3/4" SHADE

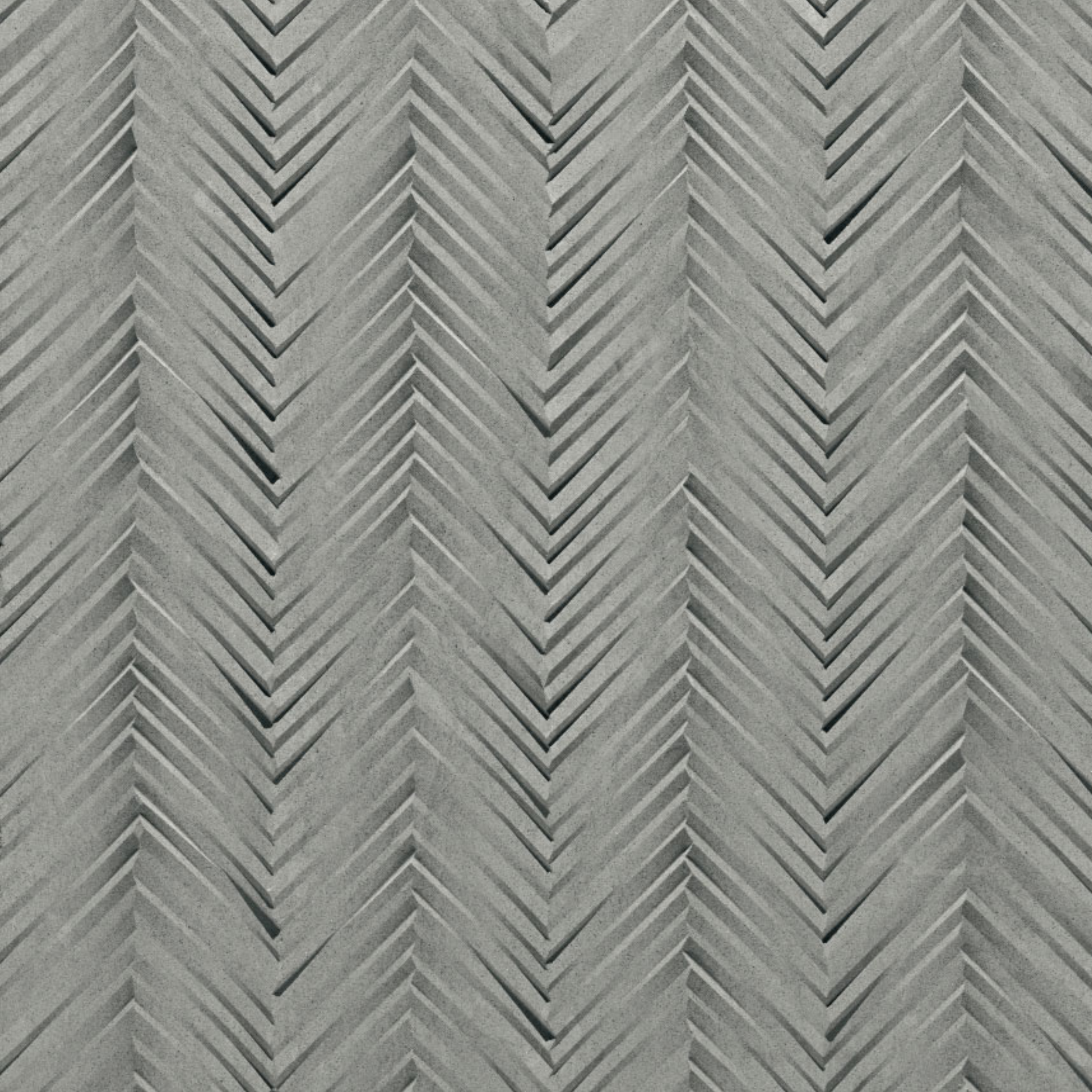


NEO HEDONISM
collection 37

38 NEO HEDONISM
collection

LOOK

bark CM 60 x 60 x 2 - 24"x 24"x 3/4" SHADE





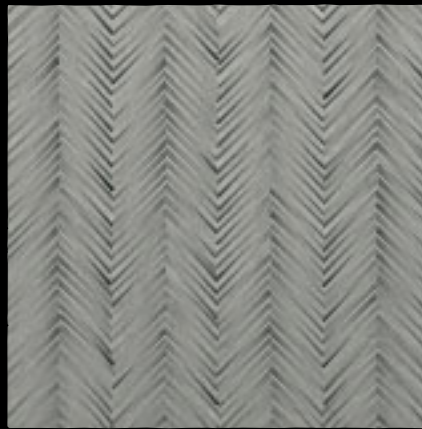
WHITE, OCHRE, GRAY, COLOURS RICH IN MEANING
THAT DO NOT CONCEAL BUT RATHER ENHANCE THE FORM.

bark CM 60 x 60 x 2 - 24" x 24" x 3/4" BLAZE





CM 60 x 60 x 2 - 24"x 24"x 3/4" BLAZE



CM 60 x 60 x 2 - 24"x 24"x 3/4" SHADE



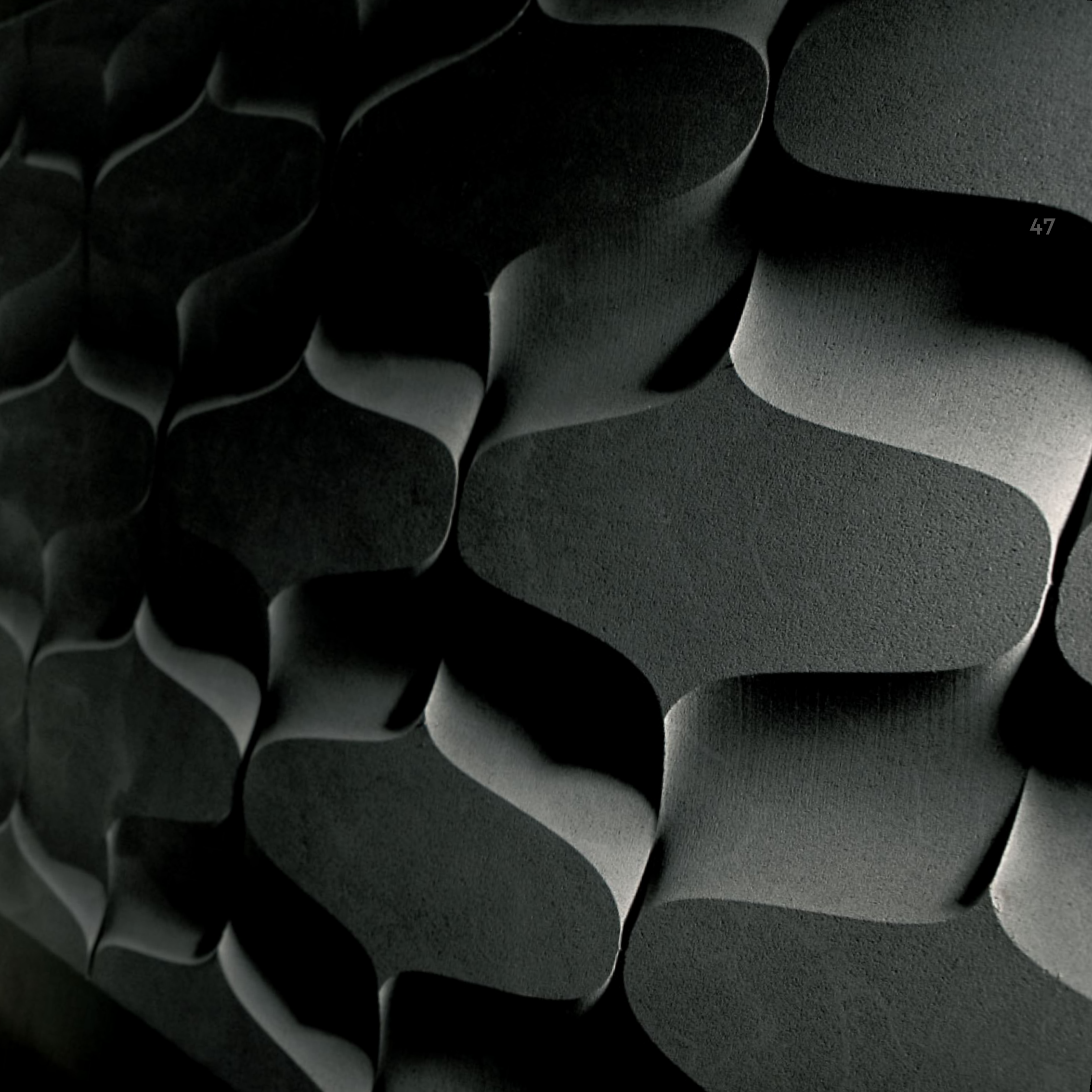
CM 60 x 60 x 2 - 24"x 24"x 3/4" COHIBA

VOLUMES
SCULPTED
FROM
LIGHT

antheus CM 60 x 60 x 2 - 24" x 24" x 3/4" SHADE









48 NEO HEDONISM
collection

antheus CM 60 x 60 x 2 - 24" x 24" x 3/4" COHIBA





50 NEO HEDONISM
collection

antheus CM 60 x 60 x 2 - 24" x 24" x 3/4" COHIBA



52 NEO HEDONISM
collection

LIGHT & SHADE EFFECT, A SURPRISE.

antheus CM 60 x 60 x 2 - 24"x 24"x 3/4" BLAZE



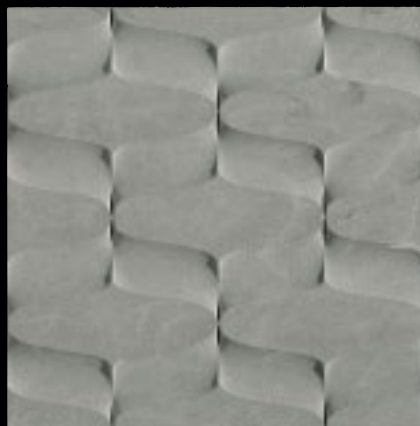
54 NEO HEDONISM
collection







CM 60 x 60 x 2 - 24"x 24"x 3/4" BLAZE



CM 60 x 60 x 2 - 24"x 24"x 3/4" SHADE



CM 60 x 60 x 2 - 24"x 24"x 3/4" COHIBA

HANDS
FOR SEE
EYES FOR
TOUCH

yuca CM 60 x 60 x 2 - 24" x 24" x 3/4" BLAZE



NEO HEDONISM
collection 59

60 NEO HEDONISM
collection

LOOK

yucca CM 60 x 60 x 2 - 24"x 24"x 3/4" BLAZE





NEO HEDONISM
collection 63





64 NEO HEDONISM
collection

yucca CM 60 x 60 x 2 - 24"x 24"x 3/4" COHIBA



NATURAL
ELEMENTS IN
CONSTANT
CHANGE,
TRANSFORMED
IN SCULPTURE.

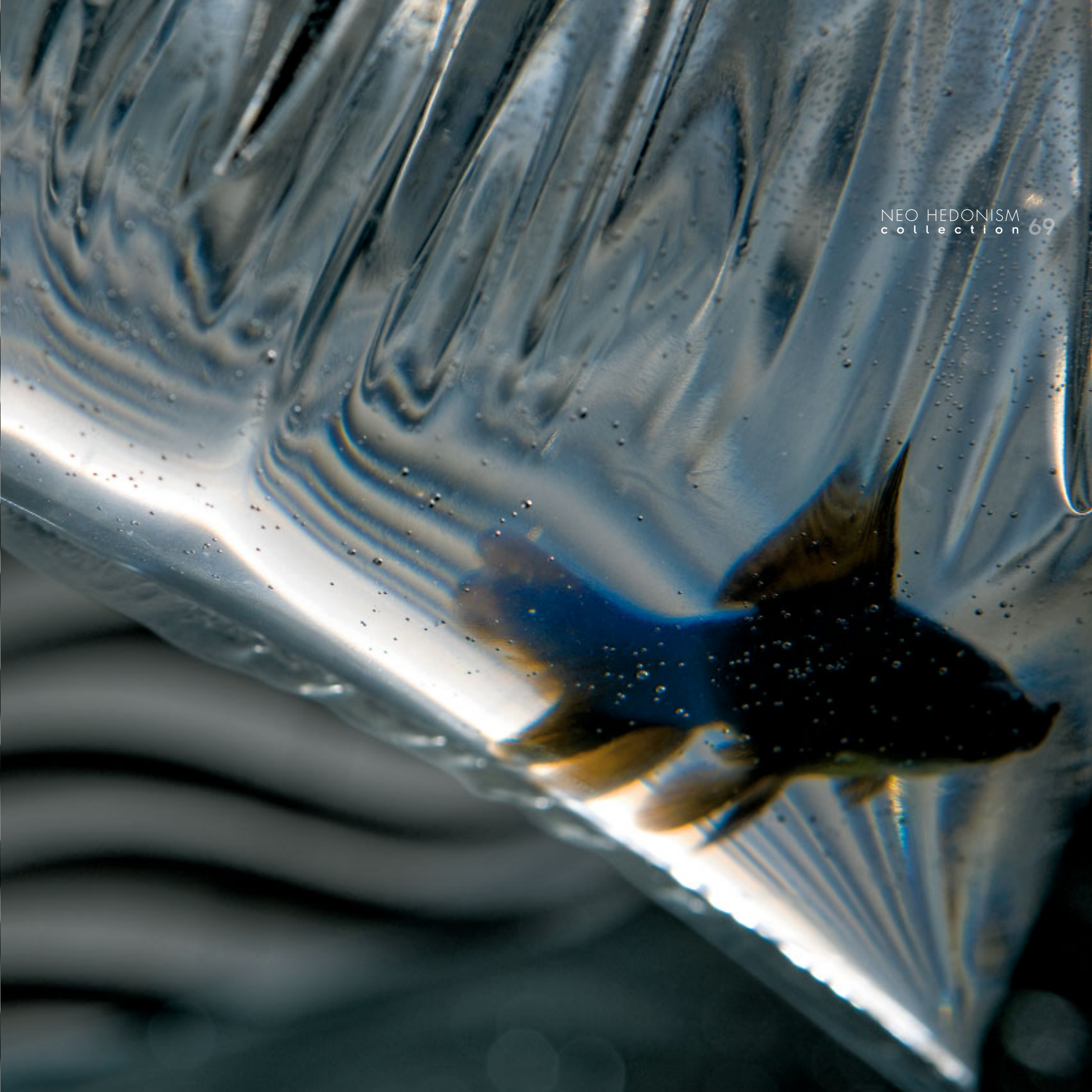
yucca CM 60 x 60 x 2 - 24"x 24"x 3/4" SHADE

66 NEO HEDONISM
collection





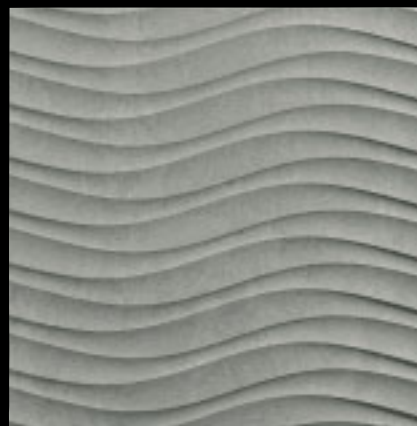




NEO HEDONISM
collection 69



CM 60 x 60 x 2 - 24"x 24"x 3/4" BLAZE



CM 60 x 60 x 2 - 24"x 24"x 3/4" SHADE



CM 60 x 60 x 2 - 24"x 24"x 3/4" COHIBA

72 NEO HEDONISM
collection

SENSORIAL EXPERIENCES

sheer CM 60 x 60 x 2 - 24" x 24" x 3/4" BLAZE





74 NEO HEDONISM
collection

TACTILE
EXPERIENCE,
PURE
COLOUR.

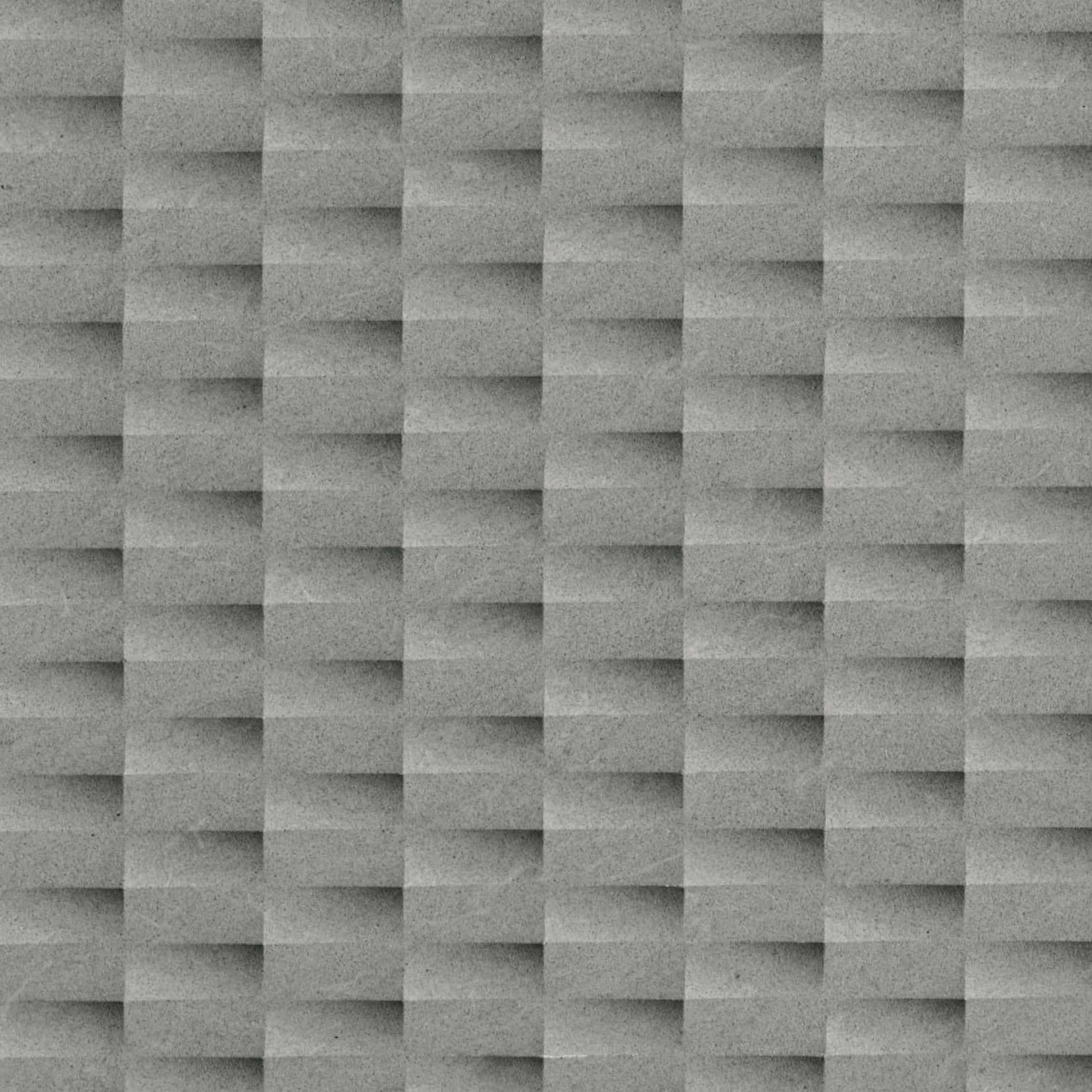
sheer CM 60 x 60 x 2 - 24" x 24" x 3/4" BLAZE



76

LOOK

sheer CM 60 x 60 x 2 - 24"x 24"x 3/4" SHADE



78 NEO HEDONISM
collection

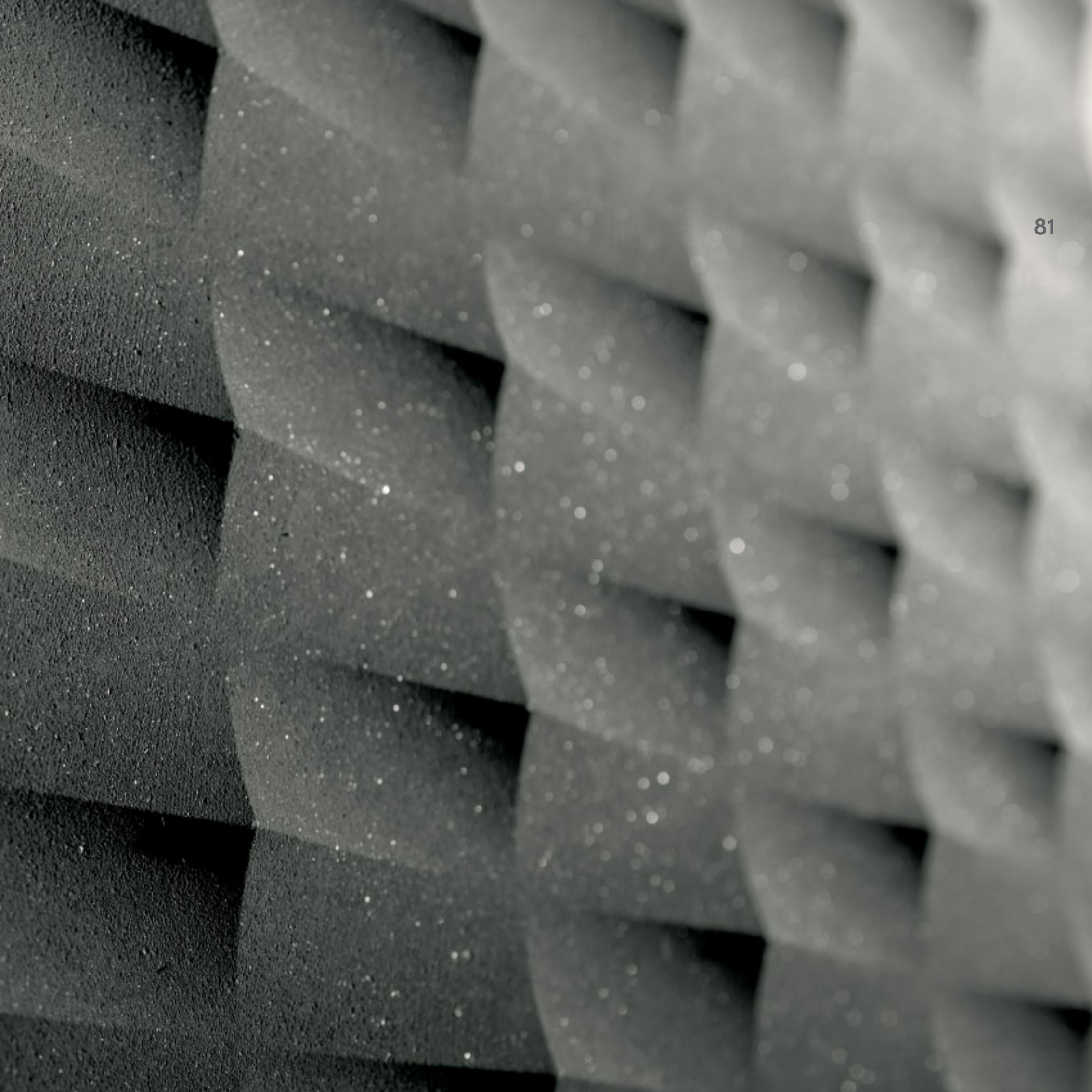
NEW PERCEPTIONS

sheer CM 60 x 60 x 2 - 24"x 24"x 3/4" SHADE



80 NEO HEDONISM
collection

sheer CM 60 x 60 x 2 - 24"x 24"x 3/4" SHADE

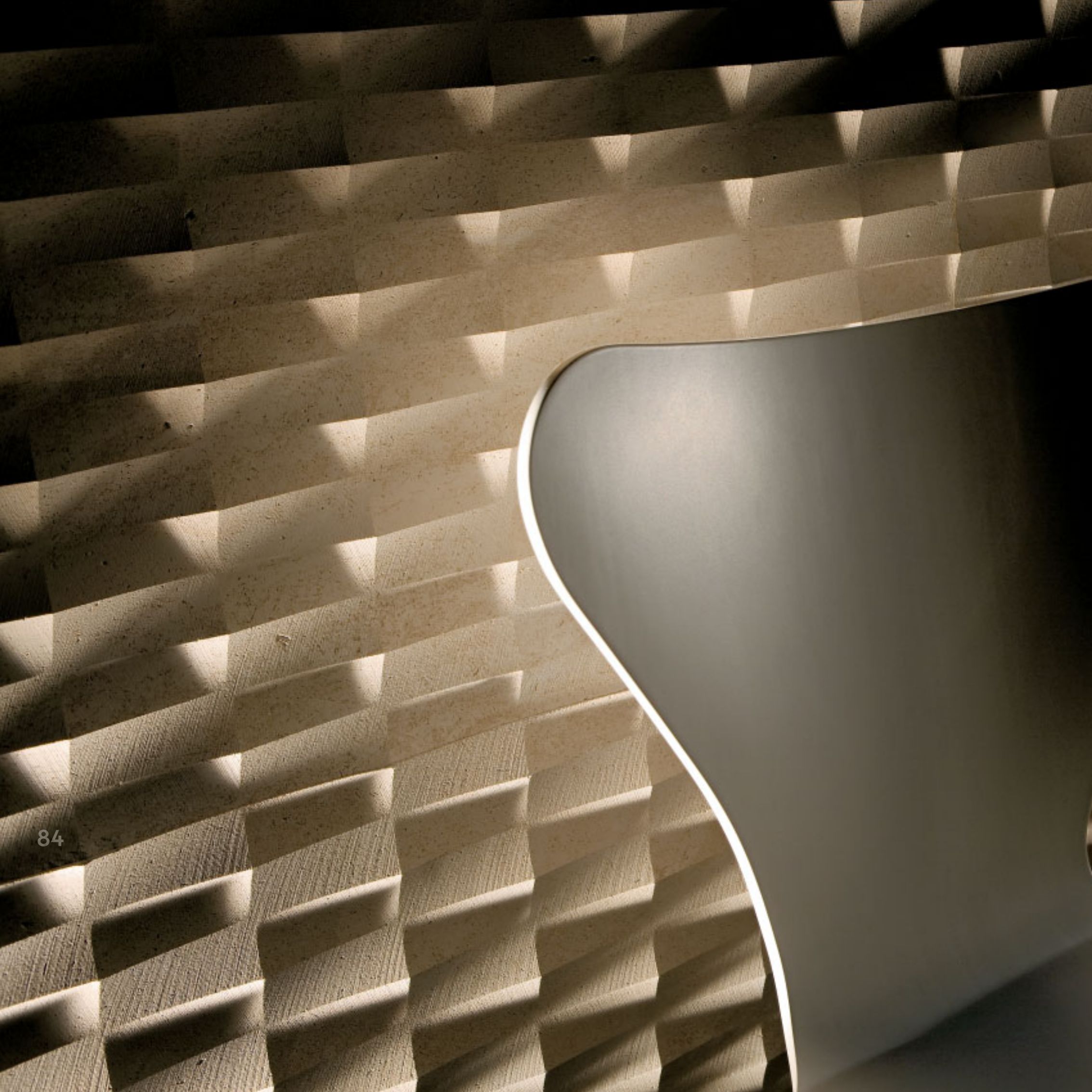


UNUSUAL EFFECTS

sheer CM 60 x 60 x 2 - 24"x 24"x 3/4" COHIBA

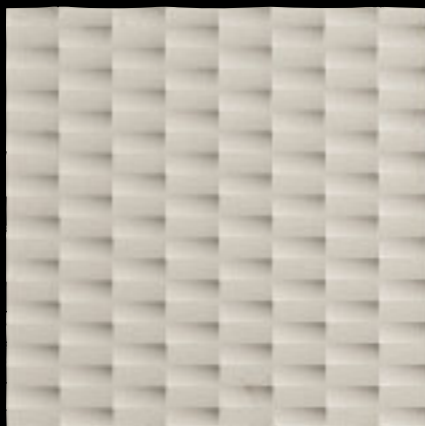


NEO HEDONISM
collection 83

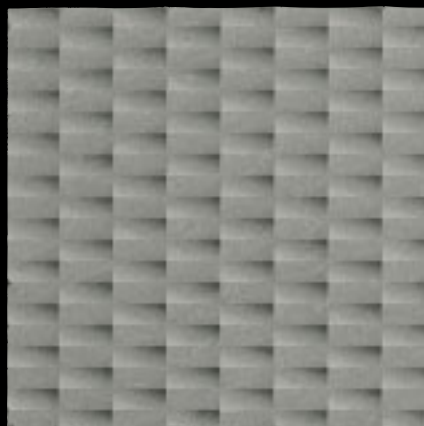




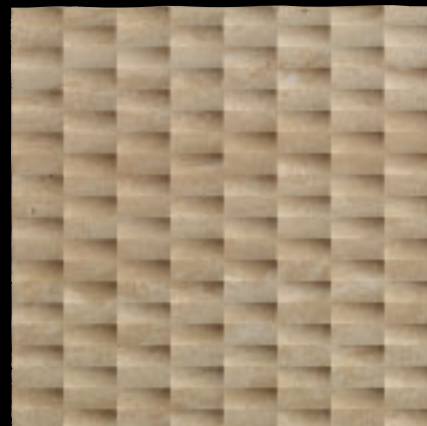
NEO HEDONISM
collection 85



CM 60 x 60 x 2 - 24"x 24"x 3/4" BLAZE



CM 60 x 60 x 2 - 24"x 24"x 3/4" SHADE



CM 60 x 60 x 2 - 24"x 24"x 3/4" COHIBA

NEO HEDONISM

collection



collection **giunko** pages **04 - 19**



collection **kariota** pages **20 - 31**



collection **bark** pages **32 - 43**

NEO HEDONISM

collection

collection **antheus** pages **44 - 57**



collection **yucca** pages **58 - 71**



collection **sheer** pages **72 - 87**



NEO HEDONISM

collection

La linea Neo Hedonism, prodotto di assoluto valore innovativo per design e procedura di lavorazione, è un'inedita ed elegante proposta per il rivestimento di pareti interne. Consistono in lastre di pietra naturale sulle quali, mediante l'azione di macchinari a controllo numerico ad alta precisione e sulla base di un approfondito studio tecnico, vengono praticate delle incisioni che vanno a creare disegni e figure geometriche. L'effetto di luci ed ombre che in tal modo si ottiene sulla superficie lavorata, conferisce alla pietra un alto valore decorativo e la rende particolarmente indicata per completare importanti ambienti abitativi. Le incisioni vengono ottenute esclusivamente tramite un processo meccanico che prevede l'asportazione del materiale in eccesso. Il grande valore intrinseco del prodotto che si ottiene è rappresentato dall'utilizzo di una lavorazione artigianale, 'antica', quale può essere quella di uno scultore, riproposta su scala industriale e con tecnologie avanzate, che permettono una precisione ed una pulizia delle linee altrimenti irrealizzabile.

Oltre ad un valore di alto design, presentano caratteristiche che ben si combinano con le esigenze attuali, quali la bioedilizia, poiché sono un prodotto naturale, ottenuto esclusivamente attraverso processi meccanici, senza quindi l'utilizzo di agenti chimici potenzialmente dannosi. Hanno caratteristiche di fonoassorbenza; possono essere applicate anche come pareti ventilate, con vantaggi quali termoregolazione e possibilità di nascondere tubi e cavi a vista.

La linea Neo Hedonism si compone di sei modelli differenti, proposti su tre materiali (Blaze, Cohiba, Shade), realizzati in formati modulari 60x60x2 e sottoformati specifici per ogni modello. La protezione offerta da trattamenti professionali consente l'applicazione dei rivestimenti in ogni ambiente della casa, anche quelli più umidi, come il bagno.

Di particolare importanza l'illuminazione dell'ambiente: una luce radente, proveniente da fari accuratamente posizionati, accentuerà l'effetto tridimensionale creato dalla lavorazione della superficie; l'illuminazione naturale del sole creerà invece effetti sempre diversi nel corso della giornata.

The Neo Hedonism line, a product with an absolute innovative value for its design and work procedure, is an elegant new proposal for indoor wall covering. It consists of natural stone slabs on which, thanks to the action of high-precision numerical controlled machinery and meticulous technical study, engravings are made representing drawings and geometrical figures. The light and shade effect thus obtained on the tooled surface gives the stone a high decorative value, making it particularly suitable for completing important housing environments. The engravings are obtained exclusively by means of a mechanical process which contemplates the removal of excess material. The great intrinsic value of the resulting product lies in the use of an 'antique' craftsman's procedure, such as that of a sculptor, reproposed on an industrial scale with advanced technologies which allow a precision and neatness of lines that could not be achieved otherwise.

Besides a high design value, the slabs present characteristics that are well suited to present requirements, such as bio-building, because they are a natural product, obtained exclusively through mechanical processes, therefore without the use of potentially harmful chemical agents. They have characteristics of sound absorbance; they can also be applied as ventilated walls, with advantages such as temperature control and the possibility of concealing exposed pipes and cables.

The Neo Hedonism line is composed of six different models, proposed in three materials (Blaze, Cohiba, Shade), produced in modular formats 60x60x2 and specific sub-formats for each model. The protection offered by professional treatments allows the wall coverings to be applied anywhere in the home, even in the dampest areas such as the bathroom.

The lighting of the room is of particular importance: an oblique light, provided by carefully positioned spotlights, will accentuate the three-dimensional effect created by the workmanship of the surface; on the other hand, natural sunlight will create different effects throughout the day.

La ligne Neo Hedonism comprend des produits de qualité au design et procédé de production novateurs, pour une proposition de revêtement mural intérieur inédite et élégante. Sur la base d'une étude technique approfondie, les dalles, en pierre naturelle, sont usinées sur des machines à commande numérique de haute précision qui réalisent des dessins et figures géométriques. Le résultat est un effet de clair-obscur sur la surface usinée qui confère à la pierre une valeur décorative élevée et la rend parfaitement adaptée pour garantir un décor de qualité. Les gravures sont obtenues exclusivement au moyen d'un procédé mécanique d'enlèvement du matériau. La grande valeur intrinsèque du produit final est représentée par l'adoption d'une technique artisanale 'antique', comparable à celle d'un sculpteur, proposée à l'échelle industrielle grâce à des technologies avancées qui assurent une précision et une netteté des lignes autrement irréalisables.

De plus, ces produits n'offrent pas uniquement une valeur de design, ils présentent également des caractéristiques qui conviennent parfaitement aux tendances les plus actuelles du bâtiment comme l'éco-construction, car ils sont fabriqués au moyen de procédés mécaniques avec un matériau naturel, sans utilisation d'agents chimiques potentiellement nocifs. Ils possèdent des propriétés d'isolation phonique et peuvent être utilisés pour la réalisation de façades ventilées, avec des avantages comme la thermorégulation et la possibilité d'éviter les tubes et câbles apparents.

La ligne Neo Hedonism présente six modèles différents, déclinés en trois matériaux (Blaze, Cohiba, Shade), réalisés avec des formats modulaires 60x60x2 et des sous-formats spécifiques pour chaque modèle. La protection offerte par les traitements professionnels permet l'application de ces revêtements dans toutes les pièces de la maison, y compris les plus humides comme la salle de bains.

Un éclairage adapté peut valoriser efficacement la décoration : une lumière rasante provenant de spots expressément orientés accentuera l'effet tridimensionnel créé par l'usinage de la surface ; l'éclairage naturel du soleil produit en revanche des effets toujours changeants au cours de la journée.

La línea Neo Hedonism, un producto de absoluto valor innovador en cuanto a diseño y procedimiento de elaboración, es una propuesta inédita y elegante para el revestimiento de las paredes interiores. Consiste en losas de piedra natural sobre las cuales, mediante la acción de máquinas de control numérico de alta precisión y sobre la base de un estudio técnico profundo, se realizan incisiones para crear dibujos y figuras geométricas. El efecto de luces y sombras que así se obtiene sobre la superficie elaborada confiere a la piedra un alto valor decorativo y hace que sea especialmente indicada para completar ambientes importantes en las viviendas. Las incisiones se obtienen exclusivamente mediante un proceso mecánico que quita el material excedente. El gran valor intrínseco del producto que se obtiene está representado por la utilización de una elaboración artesanal, 'antigua', como la de un escultor, que se vuelve a proponer a escala industrial y con tecnologías avanzadas, permitiendo una precisión y una limpieza de las líneas que no se podría realizar de otra manera.

Estos productos, además de tener un alto valor de diseño, presentan características que se combinan muy bien con las exigencias actuales, como la bioconstrucción, ya que son naturales y se han obtenido exclusivamente con procesos mecánicos, por lo tanto sin utilizar agentes químicos potencialmente nocivos. Poseen características de fonoabsorbencia; también se pueden aplicar como paredes ventiladas, con ventajas como la termorregulación y la posibilidad de ocultar los tubos y los cables a la vista.

La línea Neo Hedonism está compuesta por seis modelos diferentes, propuestos en tres materiales (Blaze, Cohiba y Shade), realizados en formatos modulares 60x60x2 y subformatos específicos para cada modelo. La protección ofrecida por los tratamientos profesionales permite aplicar los revestimientos a cada ambiente de la vivienda, incluso a los más húmedos como el cuarto de baño.

La iluminación del ambiente reviste especial importancia: una luz rasante, que procede de faros colocados con cuidado, acentuará el efecto tridimensional creado por la elaboración de la superficie; la iluminación natural del sol creará, en cambio, efectos cada vez diferentes durante el día.

NEO HEDONISM

collection

I materiali utilizzati nella realizzazione della linea Neo Hedonism sono limestone, pietre naturali facilmente lavorabili e di colore uniforme, prive di quelle venature che, pur caratteristiche di altre pietre, sarebbero qui di disturbo all'effetto visivo creato dalle incisioni. Il limestone è una roccia di origine sedimentaria composta in prevalenza da carbonato di calcio (CaCO₃), oltre che da quantità variabili di argilla, quarzo, sabbia e ossido di ferro, che combinandosi insieme vanno a determinare il colore della pietra. A differenza di marmo e granito, il limestone è molto poroso e per questo non adatto ad una applicazione esterna. Le porosità, oltre a ridurre il peso specifico del materiale (sensibilmente inferiore di quello di marmo e granito) attribuiscono al limestone una intrinseca proprietà di fonoassorbenza, caratteristica molto importante nei moderni contesti abitativi. Come tutti i prodotti naturali, il limestone è soggetto a variazioni più o meno accentuate di tono e può presentare magrosità e piccoli fori; questi sono da considerarsi come pregi e caratteristiche intrinseche del materiale. Le foto ed i campioni forniti dalla PETRA ANTIQUA srl sono da considerarsi puramente indicativi e non possono in nessun caso essere ritenuti vincolanti.

The materials used to make the Neo Hedonism line are limestone, natural stone that is easily worked and uniform in colour, without the veining found in other types of stone which would disturb the visual effect created by the engravings. Limestone is a rock of sedimentary origin composed mainly of calcium carbonate (CaCO₃), as well as variable quantities of clay, quartz, sand and iron oxide which, combined together, give the stone its colour. Unlike marble and granite, limestone is very porous and for this reason it is not suitable for applying outdoors. Besides reducing the specific weight of the material (appreciably lower than that of marble and granite), porosity gives limestone an intrinsic sound-absorbing property, which is a very important characteristic in modern residential contexts. Like all natural products, limestone is subject to more or less accentuated variations in colour and may present minute excoriations and tiny holes; these are to be considered merits and intrinsic characteristics of the material. The photos and samples supplied by PETRA ANTIQUA srl are to be considered purely indicative and cannot be held as binding in any way.

Les matériaux utilisés pour la réalisation de la ligne Neo Hedonism sont des pierres calcaires (appelées également limestone), des pierres naturelles facilement usinables et de couleur uniforme, dépourvues de veines qui, même si elles représentent la caractéristique distinctive de certaines pierres, nuiraient dans ce cas à l'effet visuel créé par les gravures. Le calcaire est une roche d'origine sédimentaire constituée principalement de carbonate de calcium (CaCO₃) ainsi que de quantités variables d'argile, quartz, sable et oxyde de fer qui, en fonction de leur pourcentage, déterminent la couleur de la pierre. Contrairement au marbre et au granit, le calcaire est très poreux, il n'est donc pas adapté à une application extérieure. Les porosités, en plus de réduire le poids spécifique du matériau (sensiblement inférieur à celui du marbre et du granit), confèrent au calcaire une qualité intrinsèque d'isolation phonique, propriété très appréciée dans les situations d'habitation modernes. Comme tous les produits naturels, le calcaire est sujet à des variations plus ou moins accentuées de la tonalité et peut présenter des imperfections superficielles et des petits trous qui doivent être considérés comme des qualités et caractéristiques intrinsèques du matériau. Les photos et échantillons fournis par PETRA ANTIQUA srl doivent donc être considérés comme indicatifs et ne peuvent pas être considérés comme contraignants.

Los materiales utilizados en la realización de la línea Neo Hedonism son el limestone, piedras naturales fáciles de elaborar y de color uniforme, sin las vetas que, aunque sean características de otras piedras, aquí serían una molestia para el efecto visual producido por las incisiones. El limestone es una roca de origen sedimentario compuesta principalmente por carbonato cálcico (CaCO₃), además de cantidades variables de arcilla, cuarzo, arena y óxido de hierro que, combinándose entre sí, determinan el color de la piedra. A diferencia del mármol y el granito, el limestone es muy poroso y por esta razón no es adecuado para una aplicación exterior. Los poros, además de reducir el peso específico del material (sensiblemente inferior al del mármol y del granito) confieren al limestone una propiedad intrínseca de fonoabsorbencia, una característica muy importante en los contextos modernos de las viviendas. Al igual que todos los productos naturales, el limestone está sujeto a variaciones más o menos acentuadas de tono y puede presentar falta de compactibilidad y pequeños agujeros; éstos se deben considerar como calidades y características intrínsecas del material. Las fotos y las muestras proporcionadas por PETRA ANTIQUA srl son puramente indicativas y en ningún caso se podrán considerar vinculantes.

NEO HEDONISM

collection

Für die Linie Neo Hedonism werden Limestones verwendet, einfach zu verarbeitende Natursteine mit uniformer Farbgebung und frei von Aderungen, die sich, wenngleich charakteristisch für viele Steine, störend auf den durch die Gravuren erzeugten Effekt auswirken würden.

Limestone ist ein Sedimentärgestein, das vorwiegend aus Kalziumkarbonat (CaCO3) und unterschiedlichen Anteilen von Ton, Quarz, Sand und Eisenoxyd besteht, welche durch ihre Kombination die endgültige Farbe der Steine bestimmen. Im Unterschied zu Marmor und Granit ist Limestone sehr porös und daher für Außenanwendungen nicht geeignet. Seine Porosität reduziert nicht nur das spezifische Gewicht (wesentlich geringer als jenes von Marmor und Granit), sondern verleihen dem Limestone eine natürliche schallschluckende Qualität, was heute besonders für moderne Wohnumgebungen wichtig ist. Wie alle Naturprodukte unterliegt der Limestone mehr oder weniger akzentuierten Farbtonvariationen. Er kann kleine Löcher und Magerzonen aufweisen. Diese gelten als dem Material eigene Merkmale und Vorteile. Die von PETRA ANTIQUA srl gelieferten Abbildungen und Muster sind daher immer rein richtungsweisend und können auf keinen Fall als bindend gewertet werden.

Материал, используемый для реализации линии Neo Hedonism - известняк, природный камень, легко поддающийся обработке, однородного цвета, не имеющий прожилок, являющихся характерными для других камней, но мешающих в данном случае созданию посредством насечек требующегося зрительного эффекта. Известняк является породой осадочного происхождения, он состоит в основном из карбоната кальция (CaCO3), а также включает переменное количество глины, кварца, песка и оксида железа, которые, благодаря их сочетаниям, определяют цвет камня. В отличии от мрамора и гранита, известняк очень пористый камень и поэтому не подходит для применения для наружной облицовки. Пористость, помимо снижения удельного веса материала (значительно ниже, чем у мрамора и гранита) придает известняку свойства звукопоглощения, что является очень важной характеристикой для современных жилых помещений. Как и все природные материалы, известняк подвержен более или менее выраженным изменениям тональности. Он может иметь сужения и небольшие отверстия; это должно рассматриваться в качестве ценных характеристик, отличающих данный материал. Фотографии и образцы, предоставляемые PETRA ANTIQUA srl, должны считаться чисто указательными и не могут рассматриваться как ограничивающие ни при каких обстоятельствах.

Per questo tipo di lavorazione si utilizzano solo pietre naturali, con una colorazione uniforme e senza venature, che non interferiscano con l'effetto creato dalle incisioni. Il calcare è una roccia sedimentaria, formata principalmente da carbonato di calcio (CaCO3) e da diverse quantità di argilla, quarzo, sabbia e ossido di ferro, che, grazie alle loro combinazioni, determinano il colore della pietra. A differenza del marmo e del granito, il calcare è una pietra molto porosa e quindi non adatta all'uso esterno. La porosità, oltre a ridurre il peso specifico del materiale (notoriamente inferiore a quello del marmo e del granito), conferisce al calcare proprietà fonoassorbenti, che sono una caratteristica molto importante per gli ambienti abitativi moderni. Come tutti i materiali naturali, il calcare è soggetto a variazioni tonali più o meno evidenti. Può presentare restringimenti e piccole fessure; ciò deve essere considerato come una caratteristica preziosa che distingue questo materiale. Le fotografie e le immagini fornite da PETRA ANTIQUA srl sono puramente indicative e non vanno considerate vincolanti in nessun caso.

AVVERTENZE

Nella continua ricerca di miglioramenti tecnici e funzionali, PETRA ANTIQUA srl si riserva il diritto di apportare modifiche anche sostanziali ai propri prodotti, che potranno essere effettuate senza preavviso. I colori delle riproduzioni fotografiche sono da intendersi a titolo indicativo e non sono impegnative per PETRA ANTIQUA srl. Il presente catalogo è tutelato dalla legge sui diritti d'autore (legge 22/04/1941 n.633 e dalla legge 14/12/1942 n.1485). Di esso è proibita ogni riproduzione totale o anche parziale.

DIRECTIONS

In the interest of ongoing researches aimed at improving technical features and product performances, PETRA ANTIQUA srl reserves the right to alter, even substantially, its products without prior notification. The colours of the photographic reproductions are purely indicative and are not to be considered binding in anyway. This catalogue is safeguarded by copyright law (law n. 633 of 22/04/1941 and law n.1485 of 14/12/1942) and as such it is strictly prohibited to reproduce or copy either in full or partially any of the contents herein.

NOTICES EXPLICATIVES

Dans le cadre d'une recherche continue d'améliorations techniques et fonctionnelles, PETRA ANTIQUA srl se réserve le droit d'apporter des modifications mêmes substantielles à ses produits, qui pourront être effectuées sans préavis. Les couleurs des reproductions photographiques doivent être considérées à titre indicatif et ne sont pas contraignantes pour Petra Antiqua srl. Le présent catalogue est protégé par la loi sur les droits d'auteur (loi 22/04/1941 n.633 et par la loi 14/12/1942 n.1485). La reproduction totale ou même partielle de celui-ci est strictement interdite.

ADVERTENCIAS

En la continua búsqueda de mejoras técnicas y funcionales, PETRA ANTIQUA srl se reserva el derecho de realizar modificaciones, incluso sustanciales, en sus propios productos, que se podrían efectuar sin aviso previo. Los colores de las reproducciones fotográficas se deben entender como indicativos y no son vinculantes para PETRA ANTIQUA srl. Este catálogo está amparado por la ley sobre los derechos de autor (ley 22/04/1941 n.633 y por la ley 14/12/1942 n.1485) y se prohíbe cualquier reproducción total o parcial.

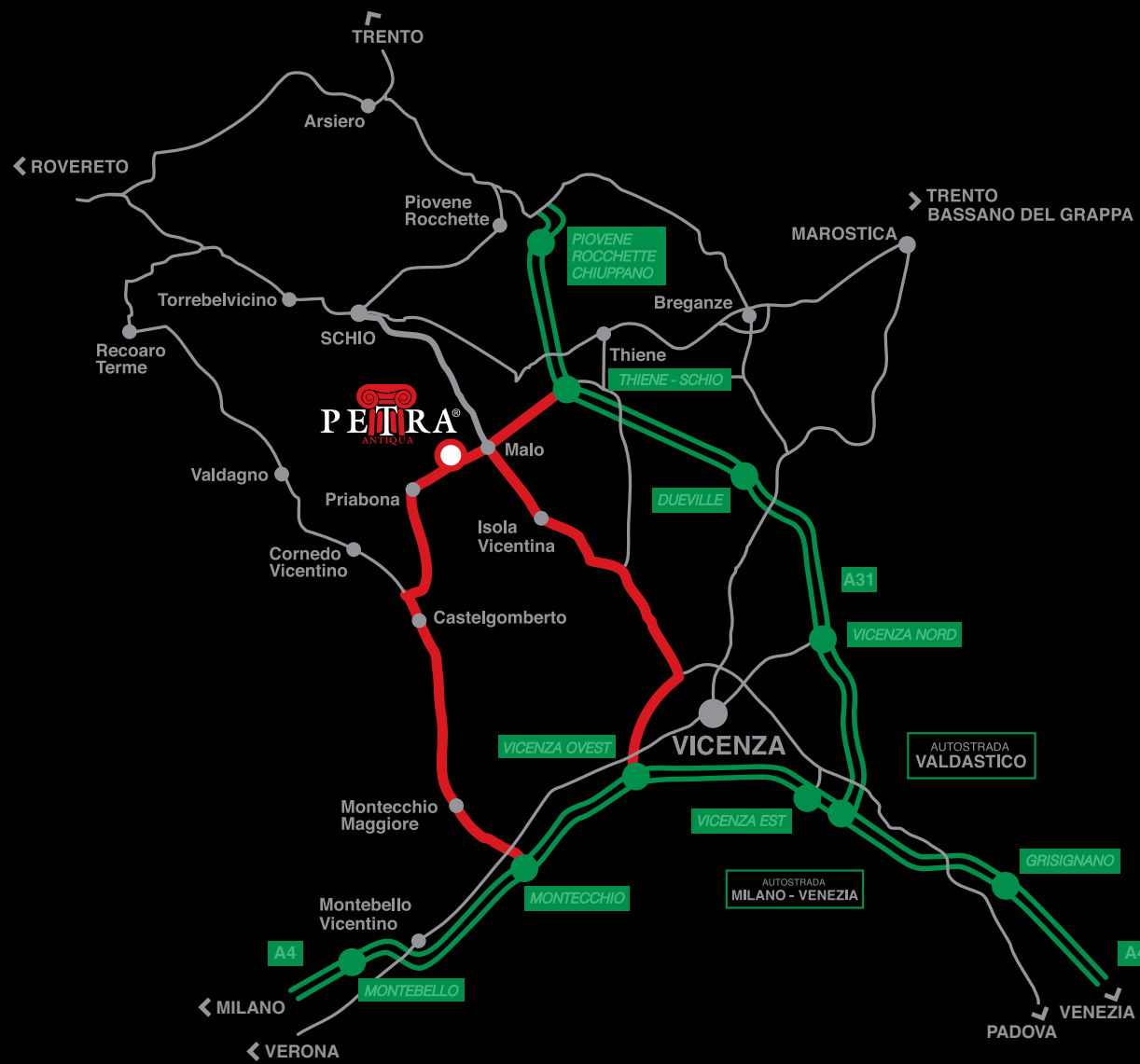
HINWEISE


PETRA ANTIQUA srl behält sich vor, zwecks technischer oder funktioneller Produktverbesserungen, auch wesentliche Abänderungen der Produkte ohne Vorwarnung durchzuführen. Es wird ausdrücklich keine Gewähr für Übereinstimmung auf Farben der Bilder mit den Originalen geleistet. Dieser Katalog unterliegt den gesetzlichen Bestimmungen des Urheberrechtes (Gesetz 22/04/1941 Nr.663 und 14/12/1942 Nr.1485). Die auch teilweise Vervielfältigung des vorliegenden Katalogs ist untersagt.


ПРЕДУПРЕЖДЕНИЯ

Поскольку PETRA ANTIQUA srl ведет постоянный поиск технических и функциональных усовершенствований, она оставляет за собой право вносить модификации, в том числе значительные, в собственную продукцию. Эти модификации могут быть сделаны без предупреждения. Цвета на репродукциях и фотографиях подразумеваются в качестве указательных и не являются обязательными для PETRA ANTIQUA srl. Настоящий каталог охраняется законом об авторском праве (закон № 633 от 22/04/1941 и закон № 1485 от 14/12/1942). Запрещается его частичное или полное воспроизводство.

© 2014
PETRA ANTIQUA
Srl
Via
S. Maria
14010
Cortina
d'Ampezzo
Trentino
Sudtirolo
Italia
Tel. +39 0471 900111
Fax +39 0471 900112
E-mail: info@petraantiqua.com
www.petraantiqua.com



 S.S. - STRADA STATALE

 AUTOSTRADA

PETRA ANTIQUA srl

Via Giovanni XXIII, 72 (Z.I.)

36030 Monte di Malo (VI) - Italy

petra@petraantiqua.com

www.petraantiqua.com

Tel. +39 0445 585.658

Fax +39 0445 607.492

Commerciale Italia +39 0445 585.650

Export Department +39 0445 585.651

Ditregroup
www.ditregroup.com

Project:
© **OFICINATRE**

Photo:
© **QUASAR**

Print:
DITRE ARTI GRAFICHE

Finished printing:
September 2008

È VIETATA LA RIPRODUZIONE ANCHE
PARZIALE DI QUESTO CATALOGO.

IT IS FORBIDDEN TO REPRODUCE
ANY PART OF THIS CATALOGUE.

VOLUMES
SCULPTED
FROM
LIGHT

OF

UNUSUAL EFFECTS

WEIRY

LIGHT

